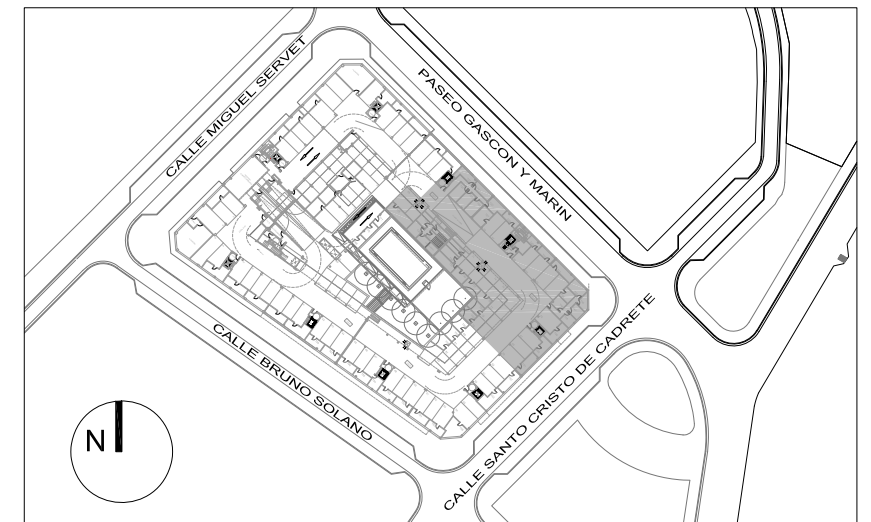
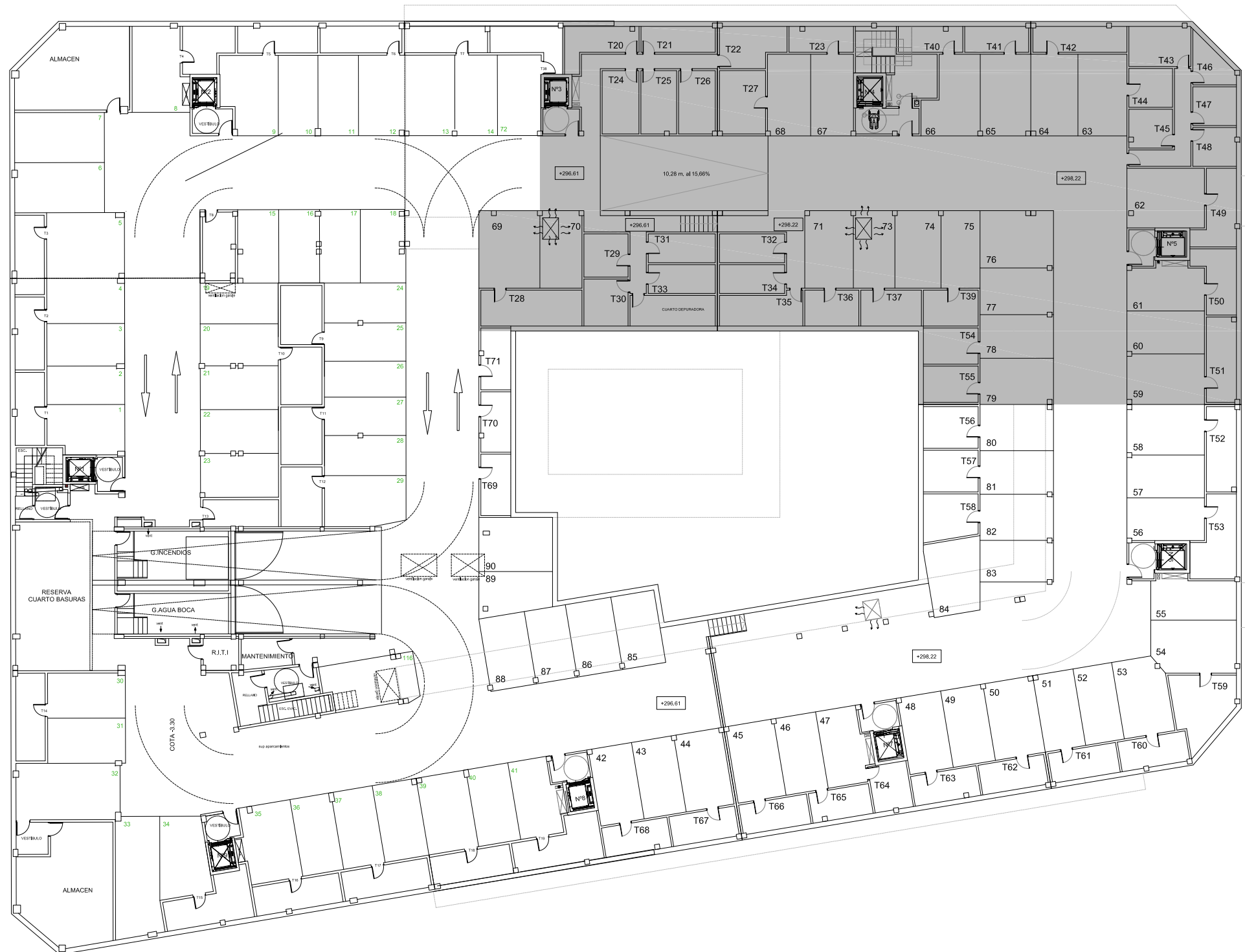


T20	8,41 m2	T30	7,80 m2	T40	6,21 m2	T50	8,55 m2	P 59	14,59 m2	P 69	17,63 m2
T21	7,24 m2	T31	7,04 m2	T41	6,23 m2	T51	9,53 m2	P 60	12,47 m2	P 70	12,14 m2
T22	9,40 m2	T32	7,04 m2	T42	9,13 m2	T54	7,43 m2	P 61	13,36 m2	P 71	14,00 m2
T23	6,21 m2	T33	7,25 m2	T43	9,31 m2	T55	7,46 m2	P 62	17,24 m2	P 73	12,01 m2
T24	8,73 m2	T34	7,04 m2	T44	6,37 m2			P 63	15,00 m2	P 74	13,33 m2
T25	8,44 m2	T35	9,94 m2	T45	6,28 m2			P 64	14,37 m2	P 75	11,35 m2
T26	8,70 m2	T36	7,30 m2	T46	5,60 m2			P 65	15,36 m2	P 76	15,57 m2
T27	10,91 m2	T37	8,18 m2	T47	6,36 m2			P 66	14,98 m2	P 77	12,79 m2
T28	13,66 m2	T39	7,40 m2	T48	6,33 m2			P 67	13,08 m2	P 78	11,98 m2
T29	7,17 m2			T49	9,91 m2			P 68	13,19 m2	P 79	12,66 m2



EDIFICIO ESCUELAS. FASE II

PASEO GASCON Y MARIN / CALLE SANTO CRISTO DE CADRETE
CADRETE

PLANTA SOTANO

octubre 2021



TODA LA INFORMACIÓN CONSIGNADA EN EL RD 515/1989 DE 21 DE ABRIL SE ENCUENTRA A DISPOSICIÓN DEL CLIENTE EN NUESTRAS OFICINAS. LA INFORMACIÓN GRÁFICA QUE CONTIENE ESTE DOCUMENTO ES ORIENTATIVA Y HA SIDO ELABORADA A PARTIR DEL PROYECTO BÁSICO DEL EDIFICIO PUDIENDO ESTAR SUJETA A MODIFICACIONES COMO CONSECUENCIA DE EXIGENCIAS TÉCNICAS, COMERCIALES Y JURÍDICAS DERIVADAS DEL PROYECTO DE EDIFICACIÓN Y DE SU EJECUCIÓN. LA INFORMACIÓN DESCRITA SERÁ VÁLIDA HASTA EL FIN DE EXISTENCIAS. TODO EL MOBILIARIO QUE SE MUESTRA EN ESTE DOCUMENTO SE HA INCLUIDO A EFECTOS MERAMENTE DECORATIVOS Y ORIENTATIVOS NO FORMANDO PARTE EN NINGÚN CASO DE LAS VIVIENDAS OBJETO DE VENTA.